

Pressemitteilung

Die neue ETS Inside - Intelligent, Einfach, Sicher.

ETS Inside eröffnet spannende Perspektive im wachsenden Smart-Home-Markt.

BRÜSSEL / FRANKFURT, 14. März 2016: Der Nutzen intelligenter Funktionen im Heim ist in den meisten Köpfen angekommen. Smart Home ist in aller Munde und der Markt ist vor dem Durchbruch. Dafür bringt KNX jetzt die neue ETS Inside heraus. Mit dem Tool für kleine und mittlere Projekt können selbst Installateure mit wenig Erfahrung in der Gebäudeautomation KNX Projekte einfach und schnell erstellen. Auch die Bewohner werden begeistert sein: Sie erleben ihr intelligentes Zuhause, indem sie selbst aktiv sind und Funktionen eigenen Wünschen anpassen können. Denn die ETS Inside ist Bestandteil der KNX Anlage und immer aktuell vor Ort. Die leicht verständliche Bedienoberfläche läuft sogar auf Tablets und Smartphones. Selbst von der Ferne kann man per Touch sein Heim steuern. Trotzdem ist das Projekt vor fremden Zugriffen sicher.

Die Investitionssicherheit von KNX hat sich über viele Jahre hinweg bei unzähligen Projekten bewiesen. Zu den Geheimnissen des Erfolges zählen Offenheit, Kompatibilität, Flexibilität und nicht zuletzt die gemeinsame ETS, aktuell die Version 5. Mit der bewährten ETS Professional lassen sich alle KNX Installationen und alle Projektgrößen in vollem Umfang bearbeiten. Das Wissen und Können dafür erwirbt man in zertifizierten KNX Schulungszentren. Am Smart-Home-Markt mit seinen kleineren Projekten sind aber auch weniger anspruchsvolle Parametrierarbeiten gefragt. Damit kommt die ETS Inside all den Installateuren entgegen, die bisher nicht oder nur gelegentlich die Gebäudeautomation in ihrem Leistungsangebot haben. Mit der ETS Inside lassen sich KNX Projekte auf einfache Art und Weise ohne lange Einarbeitung erstellen.

Bedienung und ETS Daten entkoppelt

Zum Grundprinzip der ETS Inside zählt, dass die Bedienoberfläche unabhängig von den ETS Daten ist. Das ermöglicht die Projektbearbeitung über alle gängige Betriebssystemen. Die eigentliche KNX Grundsoftware befindet sich im ETS Inside Gerät, das zugleich Bestandteil der Installation ist. Diese Hardware beinhaltet auch das KNX Projekt selbst und stellt einen Webserver für die entkoppelte Bedienoberfläche zur Verfügung. Durch dieses neue Konzept können im Gegensatz zur windows-basierten ETS Professional Projekte nun auch per Tablets und Smartphones mit unterschiedlichen Betriebssystemen, wie zum Beispiel iOS, Android oder Windows bearbeitet werden.

KNX Association cvba
De Kleetlaan 5 bus 11
B-1831 Brussels-Diegem
Belgium

Tel.: +32 (0) 2 775 85 90
Fax: +32 (0) 2 675 50 28

info@knx.org
www.knx.org

Die mit der ETS Inside erzeugten Projekte lassen sich jederzeit mit der ETS Professional synchronisieren, zum Beispiel zur Erweiterung der KNX Anlage mit Geräten, der Topologie mit mehreren Linien, oder für Geräte mit sehr umfangreicher Parametrierung.

Intelligent - Fingertipp statt Mausklick

Die neue ETS Inside kommt den heute weit verbreiteten und einfach handzuhabenden Tablets und Smartphones entgegen. Passend zu den Displays der iPads, iPhones, Androide-Tablets, Windows-Tablets usw. ist die neue Bedienoberfläche minimalistisch organisiert und erscheint in einem intelligenten Design. Die flächigen Buttons mit leicht verständlichen Symbolen erlauben eine intuitive Bearbeitung. Selbst mit Smartphones ist das Parametrieren ganz einfach. Denn selbstverständlich ist die ETS Inside auch touchfähig.

Einfach – Ein Tool für Installateure und Endkunden

Von der ETS Inside profitieren Installateur und Endkunde. KNX Projekte lassen sich einfach und kostengünstig realisieren. Die Projekte können aber auch von einem Systemintegrator mit der ETS Professional erstellt und dann mit dem Inside Gerät synchronisiert werden. Der zuständige Elektroinstallateur betreut dann das Projekt für seinen Kunden weiter. Ein weiterer Punkt spricht für die ETS Inside: Endkunden können sich von ihrem Elektroinstallateur bestimmte Parameter freigegeben lassen, um jederzeit selbst kleine Änderungen vorzunehmen. So lassen sich nach eigenen Wünschen zum Beispiel Dimmwerte, Zeitprogramme, Lichtszenen usw. ganz einfach selbst ändern, ohne den Handwerker zu rufen.

Die ETS Inside steht ab Oktober 2016 zur Verfügung. Man benötigt für jede Anlage eine Lizenz.

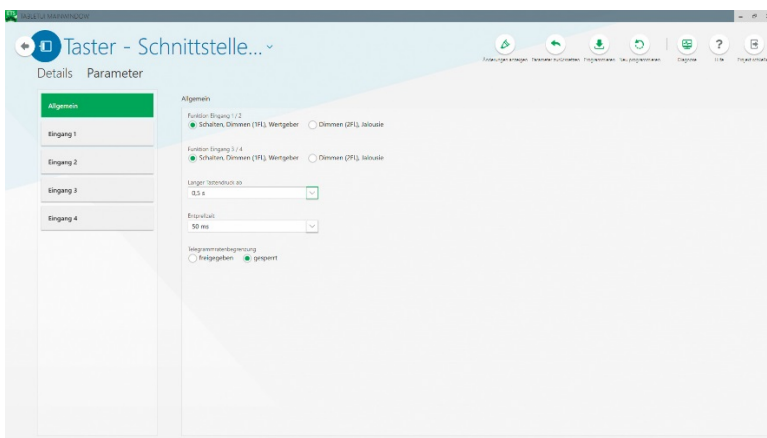


Bild 1: Intelligentes Design, minimale Gestaltung, verständliche Symbole - über die neue Bedienoberfläche lassen sich Parameter ganz einfach per Touch einstellen.

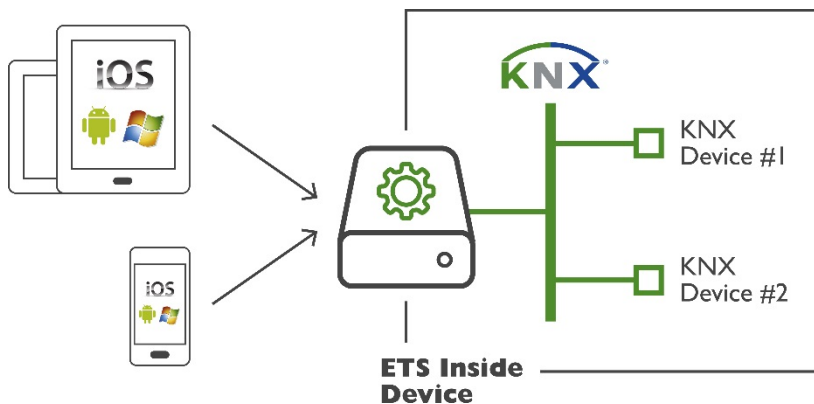


Bild 2: Grundprinzip entkoppelte Bedienoberfläche: Intelligentes und einfaches Parametrieren mit dem Tablet oder Smartphone. Tool- und Projekt-Software befinden sich im ETS Inside Gerät.

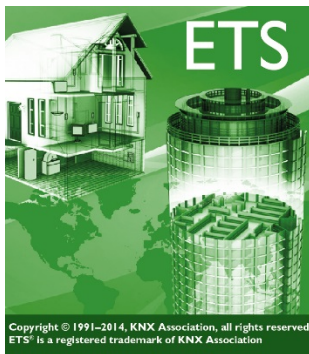


Bild 3: Die mit der ETS Inside erzeugten Projekte lassen sich jederzeit mit der ETS Professional synchronisieren.

Über KNX

KNX Association ist der Begründer und Eigentümer der **KNX** Technologie – des weltweiten STANDARDS für alle Anwendungen im Bereich Haus- und Gebäudesystemtechnik, von der Beleuchtungs- und Rollladensteuerung bis hin zu Sicherheitssystemen, Heizung, Lüftung, Kühlung, Überwachung, Alarm, Wasserregelung, Energiemanagement und Zähler wie auch Haushaltsgeräten, Audio/Video und mehr. **KNX** ist weltweiter Standard für Haus- und Gebäudesystemtechnik mit einem einzigen hersteller- und produktunabhängigen Inbetriebnahme Tool (ETS), mit einem kompletten Satz von Übertragungsmedien (TP, PL, RF und IP) wie auch einem kompletten Satz von Konfigurationsmodi (Systemmodus und Einfacher Modus). **KNX** ist als Europäischer Standard (CENELEC EN 50090 und CEN EN 13321-1) und als internationaler Standard (ISO/IEC 14543-3) anerkannt. Dieser Standard basiert auf 25 Jahren Erfahrung. Über 400 Mitgliedsunternehmen weltweit bieten fast 7.000 **KNX** zertifizierte Produktgruppen in ihren Katalogen an. Die **KNX** Association hat mit nahezu 50.000 Installationsfirmen in 138 Ländern Partnerschaftsverträge.

www.knx.org

Für mehr Information/Material, bitte wenden Sie sich an: heinz.lux@knx.org

Bilder können auf folgender Webseite heruntergeladen werden: www.knx.org/knx-en/press-room/