



Tisková zpráva

Zabudovaný, řízný, bezdrátový, výrazné klíčové vlastnosti nového inženýrského programovacího nástroje: ETS5.

Nový ETS5: jeden nástroj pro VŠECHNA media

Brusel, 20. září 2014 – po celém světě používají projektanti řídicích systémů budov na producentech a na produktech nezávislý inženýrský programovací nástroj (ETS) k dosažení energetické efektivity budov. Tento standardizovaný nástroj lze používat v instalacích, pro něž je k dispozici více než 7000 KNX certifikovaných přístrojů od více než 365 různých výrobců. Pro uspokojení posledních technických, ekonomických a globálních požadavků, KNX Asociace nyní zcela přepracovala inženýrský programovací nástroj (ETS) a přidala řadu funkcí. ETS5 je prvním nástrojem vhodným pro rychlou, jednoduchou integraci bezdrátových KNX komponentů. Navíc, řízení databáze bylo značně zjednodušeno, přičemž nový klíč umožňuje větší flexibilitu při práci s projektem.

Nový ETS5 je odpovědí KNX Asociace na požadavky o zvýšení uživatelské přátelskosti, zvýšení technického výkonu a zvýšení úspor nákladů. Popularita aplikací se sběrníkovou technikou se mnohonásobně zvýšila. KNX instalace jsou nyní rozšířenější a fungují v budovách komerčních, stejně jako v inteligentních obytných domech, kam stále více pronikají. KNX řešení musí být schopno ovládat hlavní aktuální výzvy, jako je potřeba budovy učinit energeticky co nejúspornějšími. Nová verze tohoto nástroje nabízí řadu vlastností pro vhodnost integrace do KNX systému s efektivními náklady. Hlavní zdokonalení zahrnuje:

- Začlenění KNX radiofrekvenčních komponentů (KNX RF) od širokého rozsahu různých výrobců
- USB klíč pro snadné ovládání a s 4 GB pamětí pro uživatelská data
- Žádná databáze, proto rychlejší importy a exporty dat
- Dokonalejší uživatelské rozhraní s větším prostorem pro klíčové funkce
- Ještě vyšší výkon při použití jako 64 bitová aplikace

KNX Association cvba
De Kleetlaan 5 Bus 11
B-1831 Brussels-Diegem
Belgium

Tel.: +32 (0) 2 775 85 90
Fax: +32 (0) 2 675 50 28

info@knx.org
www.knx.org

- ETS5 a starší verze ETS4 a ETS3 mohou být nainstalovány společně v jednom počítači

Nyní snadnější integrace bezdrátových komponentů

S novým ETS5 lze nyní poprvé pracovat se VŠEMI medii bez výjimek: nejen s medii vybavenými vodiči (sběrnice, Powerline a Ethernet/IP) jako dříve, ale nyní také bezdrátově s radiofrekvenčním médiem (KNX RF). Proto lze použít ETS k parametrizaci a nastavení KNX RF přístrojů od různých výrobců, právě takovým způsobem jako KNX TP, PL a IP přístroje – což je hlavní výhodou při úpravách stávajících budov s KNX.

Žádná databáze pro podporu, mnohem pružnější program

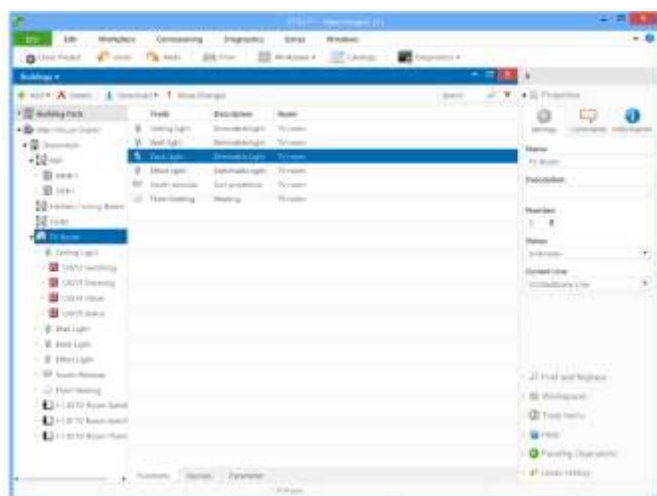
Mnoho zdokonalení bylo uskutečněno pro prostředí v IT systému, zjednodušující instalaci dovolující rychlejší práci s ETS. Jednou zásadní změnou v ETS5 je nepřítomnost databáze. To urychluje import a export dat.

Ukládání posledních projektových dat do klíče

Licence s hardwarovým klíčem jsou mezi profesionály velmi populární, protože dovolují využití ETS ve více než jednom počítači. Nový klíč je na trh uváděn současně s ETS5, je menší, než předchozí klíče a obsahuje 4 GB paměť pro ukládání uživatelských dat. To zjednoduší manipulaci a dovolí pružnější správu projektů.

64 bitová technika činí velké projekty malými

V protikladu se svými předchůdci, ETS5 nyní umožňuje fungovat i v 64 bitových aplikacích. To znamená, že nabízí plný výkon s použitím všech systémových zdrojů plus vyšší rychlost. Ve výsledku šetří čas, především v případě rozsáhlých projektů. ETS5 a předchozí verze ETS4 a ETS3 mohou být nainstalovány společně ve stejném počítači. ETS5 je dostupný ve třech různých verzích: ETS5 Demo je volná verze pro miniaturní projekty; ETS5 Lite je verze pro malé a střední projekty; a konečně ETS5 Professional pro projekty všech velikostí. Pro více informací navštivte laskavě www.knx.org.



Obr. 1: Rozhraní ETS5: budovy, přístroje a skupinové adresy jsou viditelné na první pohled v optimalizovaném pracovním prostředí



Obr. 2: Nový ETS5 bude k dispozici od října 2014.

O KNX

KNX asociace je tvůrcem a vlastníkem techniky **KNX** – celosvětového STANDARDU pro všechny aplikace řízení funkcí v domech a budovách, v rozsahu od řízení osvětlení a stínění, přes různé systémy zabezpečení, vytápění, ventilaci, klimatizaci, monitorování, hlášení, kontrolu úniků vody, řízení spotřeby energie, inteligentní (smart) měření, stejně jako řízení různých domácích zařízení, audio/video a mnoha dalších. **KNX** je celosvětovou normou pro řízení domů a budov s jediným, na výrobcích nezávislým projekčním a programovacím nástrojem (ETS), s úplnou sadou podporovaných komunikačních médií (TP, PL, RF a IP), stejně jako s kompletní podporou konfiguračních režimů (systémový a snadný režim). **KNX** je odsouhlasen jako norma evropská CENELEC EN 50090 a CEN EN 13321-1) i jako norma mezinárodní (ISO/IEC 14543-3). Tato norma je založena na více než 24 let trvajících zkušenostech na trhu. Více než 365 členských společností z celého světa a z různých aplikačních oblastí má kolem 7000 **KNX** certifikovaných výrobních skupin ve svých katalozích. **KNX** asociace má partnerství s více než 40000 elektroinstalačními společnostmi z více než 125 zemí.

www.knx.org

Pro další informace / materiály kontaktujte laskavě: heinz.lux@knx.org

Vyobrazení lze stáhnout z: www.knx.org/knx-en/press-room/