

## *Persbericht*

KNX introduceert de nieuwe versie van de wereldwijd succesvolle ETS tijdens light+building 2014.

**KNX Association cvba**  
De Kleetlaan 5 bus 11  
B-1831 Brussels-Diegem  
Belgium

Tel.: +32 (0) 2 775 85 90  
Fax: +32 (0) 2 675 50 28

[info@knx.org](mailto:info@knx.org)  
[www.knx.org](http://www.knx.org)

### **De nieuwe ETS5: één tool voor ALLE media**

Brussel, 31 maart 2014 – Shanghai, Sydney, Buenos Aires, Los Angeles, Londen, Berlijn – ingenieurs in gebouwautomatisering wereldwijd gebruiken de engineering tool software (ETS) als product- en fabrikantonafhankelijke programmatietool om energie-efficiëntie in gebouwen te verhogen. Deze gestandaardiseerde tool is momenteel beschikbaar in 15 talen en kan worden gebruikt voor de installatie van meer dan 7000 KNX-gecertificeerde producten van bijna 350 verschillende fabrikanten. Om aan de laatste technische en economische vereisten wereldwijd te voldoen, heeft KNX Association zijn Engineering Tool Software (ETS) compleet herontworpen en een hele reeks aan nieuwe functies toegevoegd. ETS5, die als Bèta versie wordt voorgesteld op de toonaangevende vakbeurs voor architectuur en technologie: “light+building” in Frankfurt (Duitsland), is de eerste tool die draadloze KNX-componenten op een snelle en eenvoudige manier kan integreren. Bovendien is het beheer van de databank aanzienlijk vereenvoudigd en de biedt nieuwe dongle meer flexibiliteit in het omgaan met projecten.

De nieuwe ETS5 is het antwoord van KNX Association op de vraag naar meer gebruiksgemak, krachtigere technologie en meer kostenbesparing. De populariteit van applicaties gebaseerd op bus-technologie blijft maar stijgen. KNX-installaties zijn tegenwoordig uitgebreider en functies in commerciële en residentiële gebouwen zijn gevarieerder geworden. KNX-oplossingen moeten de huidige uitdagingen zoals energie-efficiëntie aankunnen. De nieuwe versie van de tool biedt verscheidene functies voor een handige, kosteneffectieve integratie van KNX-systemen. Enkele belangrijke verbeteringen:

- integratie van KNX radio frequentie (KNX RF) componenten van een brede waaier aan fabrikanten
- USB dongle voor meer flexibiliteit met 4 GB of opslag voor gebruikersgegevens
- geen databank, dus snellere import en export van data

- verbeterde gebruikersinterface met meer ruimte voor sleutelfuncties
- nog performanter bij gebruik als 64-bit applicatie
- ETS5 en oudere versies ETS4 en ETS3 kunnen samen geïnstalleerd worden op dezelfde computer

### **Draadloze producten makkelijker te integreren**

Met de nieuwe ETS5 is het nu voor de eerste keer mogelijk om te werken met alle media zonder uitzondering: niet alleen bedrade media (buslijn, Powerline en Ethernet / IP), zoals eerder, maar nu ook met draadloze radio frequentie (KNX RF). Het is dus mogelijk om ETS te gebruiken bij het parametriseren en instellen van KNX RF-componenten van verschillende fabrikanten, en dit op precies dezelfde manier als KNX TP, PL en IP-producten - een groot voordeel bij het upgraden van bestaande gebouwen met KNX.

### **Geen databank voor een lichter, meer flexibel programma**

Verschillende verbeteringen aan de IT systeemomgeving werden uitgevoerd voor een eenvoudigere installatie en een performantere ETS. Een belangrijke aanpassing in ETS5 is de afwezigheid van een databank. Zo gebeurt de import en export van data veel sneller.

### **Bewaar uw projectdata op uw dongle**

Dongle licenties zijn zeer populair bij professionals omdat ETS zo op meerdere computers kan gebruikt worden. Een nieuwe dongle wordt samen met ETS5 gelanceerd, deze is kleiner dan de huidige dongle en bevat 4GB opslagruimte voor gebruikersdata. Dit vereenvoudigt beheer van projecten en zorgt voor een flexibele projectadministratie.

### **64-bit technologie maakt grote projecten klein**

In tegenstelling tot haar voorganger kan ETS5 functioneren als een 64-bit applicatie. Dit betekent dat op volledige kracht werkt met behulp van alle systeembronnen, alsook een verhoogde snelheid. De resulterende tijdwinst is bijzonder gunstig bij grote projecten. Voor het eerst kunnen ETS5 en de vorige versies ETS4 en ETS3 samen worden geïnstalleerd op dezelfde computer.

ETS5 zal beschikbaar zijn in oktober 2014 als drie verschillende versies: ETS5 Demo, de gratis versie voor mini-projecten; ETS5 Lite, voor kleine en middelgrote projecten; en ETS5 Professional, voor projecten in alle maten. Voor meer informatie, bezoek: [www.knx.org](http://www.knx.org).

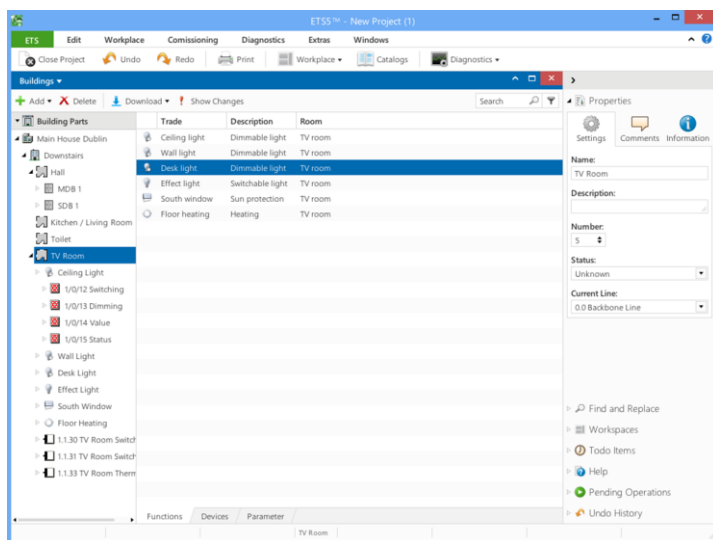


Foto 1: De ETS5 interface: gebouwen, producten en groepadressen zijn in een oogopslag zichtbaar voor een betere workflow



Foto 2: De nieuwe ETS5 zal beschikbaar zijn in oktober 2014.

#### Over KNX

**KNX** Association is de oprichter en eigenaar van de **KNX** technologie - de wereldwijde STANDAARD voor woning- en gebouwcontrole. Dit omvat het sturen van gebouwfuncties van onder andere verlichting, zonwering, verwarming, ventilatie, airconditioning, beveiliging, persoonlijke alarmering, watercontrole, energiebeheer en energiemeters, telecommunicatie en consumentenelektronica. **KNX** is de wereldwijde standaard voor woning- en gebouwcontrole met een fabrikant- en productonafhankelijke ingebruikstellingstool (ETS) met een volledige serie van transmissiemedia (TP, PL, RF en IP) evenals een volledige serie configuratiemodi (system, easy en automatic mode). **KNX** is erkend als een Europese standaard (CENELEC EN 50090 en CEN EN 13321-1) en een internationale standaard (ISO/IEC 14543-3). Deze standaard is gebaseerd op meer dan 24 jaar ervaring op de markt. Meer dan 350 bedrijven wereldwijd zijn lid van de vereniging en bieden meer dan 7000 **KNX** gecertificeerde productgroepen in hun catalogi aan. **KNX** Association heeft met meer dan 40000 installatiebedrijven partnerovereenkomsten in meer dan 125 landen.

[www.knx.org](http://www.knx.org)

Voor meer informatie / materiaal contacteer: [heinz.lux@knx.org](mailto:heinz.lux@knx.org)  
Foto's zijn hier te downloaden: [www.knx.org/knx-en/press-room/](http://www.knx.org/knx-en/press-room/)