

Communiqué de Presse

KNX présente la nouvelle version internationalement reconnue de son outil de programmation ETS pendant le light+building 2014.

KNX Association cvba
De Kleetlaan 5 bus 11
B-1831 Brussels-Diegem
Belgium

Tel.: +32 (0) 2 775 85 90
Fax: +32 (0) 2 675 50 28

info@knx.org
www.knx.org

Le nouvel ETS5: un outil pour TOUS les médias

Brussels, 31 Mas 2014 – Shanghai, Sydney, Buenos Aires, Los Angeles, London, Berlin – partout dans le monde, les ingénieurs du contrôle du bâtiment utilisent l'outil logiciel d'ingénierie (ETS) indépendant des produits et fabricants pour accroître l'efficacité énergétique des bâtiments. Cet outil normalisé est actuellement disponible en 17 langues et peut être utilisé pour l'installation de plus de 7000 produits KNX certifiés provenant de près de 350 fabricants différents. Afin de satisfaire aux nouvelles exigences techniques, économiques et mondiales, KNX Association a entièrement repensé son outil logiciel (ETS) et a ajouté de nombreuses fonctions. ETS5, la version bêta de ce qui est officiellement dévoilé au salon light + building à Francfort (Allemagne) - le premier salon au monde de l'architecture et de la technologie - est le premier outil approprié pour l'intégration rapide et simple de composants KNX sans fil. En outre, la gestion de base de données a été considérablement simplifiée, et son nouveau dongle (clé USB) permet une plus grande souplesse dans la gestion de projets. ETS5 devrait être disponible à partir d'Octobre 2014.

Le nouvel ETS5 est la réponse KNX Association à la demande pour une plus grande convivialité, une technologie plus puissante, et plus d'économies sur les coûts. La popularité des applications basées sur la technologie de bus a augmenté à plusieurs reprises. Les installations KNX sont désormais plus complètes et des fonctions dans les bâtiments résidentiels intelligents et commerciaux sont devenues plus diversifiées. Des solutions KNX doivent être capables de gérer les grands défis actuels, tels que la nécessité de rendre les bâtiments aussi efficaces que possible en ce qui concerne l'efficacité énergétique. La nouvelle version de l'outil offre de nombreuses fonctionnalités pour l'intégration pratique et rentable de systèmes KNX. Ses meilleures améliorations comprennent:

- Intégration de composants KNX basés sur radio fréquence (KNX RF) d'un grand nombre de fabricants différents

- Un dongle USB pour une gestion plus facile et comprenant un espace de stockage de 4GB pour des données utilisateurs
- Pas de base de données et donc des importations et exportations nettement plus rapides
- Interface utilisateur améliorée avec plus de place pour les fonctions principales
- Encore plus de performances lorsque l'utilisation se fait sur une architecture 64-bit
- ETS5 et les versions précédentes ETS4 et ETS3 peuvent être installées ensemble sur la même machine

Composants sans fil maintenant plus faciles à intégrer

Avec le nouvel ETS5 il est maintenant possible pour la première fois de travailler avec tous les médias sans exception: les médias non seulement filaire (ligne bus, Powerline et Ethernet / IP), comme précédemment, mais maintenant aussi la radio fréquence sans fil (KNX RF). Il est donc possible d'utiliser ETS pour paramétrer et mettre en place des produits KNX RF de différents fabricants exactement de la même manière que les produits KNX TP, PL et IP - un atout majeur lorsque des bâtiments existants sont mis à jour avec KNX.

Pas de base de données pour un programme plus léger et plus flexible

De nombreuses améliorations ont été apportées à l'environnement système IT (Information Technology), ce qui simplifie l'installation et permet à ETS de travailler plus vite. Un changement clé à cet égard dans ETS5 est l'absence d'une base de données. Cela accélère l'importation et l'exportation des données.

Sauvegarder les données de projet sur le dongle

Les licences Dongle sont très populaires parmi les professionnels, car elles signifient qu'ETS peut être utilisé sur plus d'un ordinateur. Une nouvelle clé est lancée sur le marché en même temps qu'ETS5, dongle qui est plus petit que les précédents et contient 4 Go de

stockage pour les données utilisateur. Cela va simplifier la gestion et permettre l'administration de projet de manière plus souple.

La technologie 64-bit rend les grands projets plus petits

Contrairement à son prédécesseur, ETS5 peut maintenant fonctionner aussi comme application 64 bits. Cela signifie qu'il offre la pleine puissance en utilisant toutes les ressources du système, ainsi qu'une vitesse accrue. Le gain de temps qui en résulte est particulièrement bénéfique dans le cas de grands projets. Pour la première fois ETS5 et les versions précédentes ETS4 et ETS3 peuvent être installés ensemble sur le même ordinateur.

ETS5 devrait être disponible à partir d'octobre 2014, en trois versions différentes: ETS5 Demo, la version gratuite pour les mini-projets; ETS5 Lite, la version pour les petits et moyens projets et ETS5 Professional, pour des projets de toutes tailles. Pour plus d'informations veuillez visiter www.knx.org.

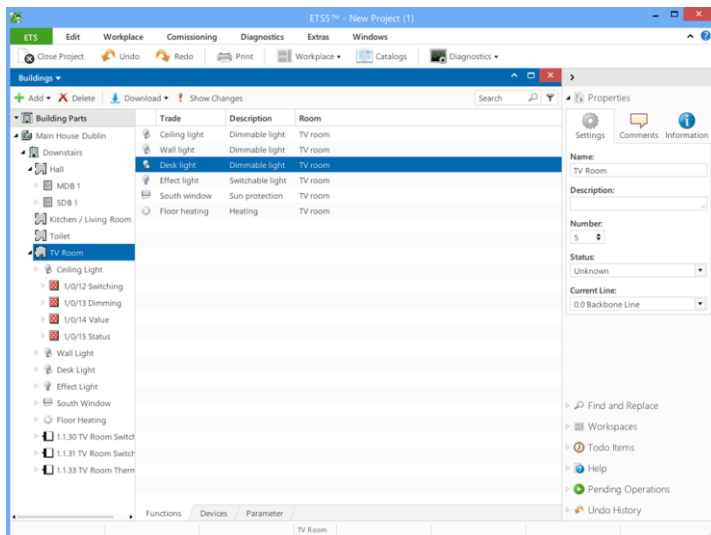


Fig. 1: L'interface ETS5: bâtiments, produits et adresses de groupe sont tous visible en un coup d'œil pour un suivi de travail optimisé



5 PROFESSIONAL
ETS

Fig. 2: Le nouvel ETS4 sera disponible à partir d'octobre 2014.

A propos de KNX

L'association **KNX** est le créateur et propriétaire de la technologie **KNX** – le STANDARD mondial pour toutes les applications dans le domaine de la domotique et de l'immatique, allant du contrôle de l'éclairage, la commande des stores, aux systèmes variés de sécurité, de ventilation, de chauffage, de climatisation, de surveillance, d'alarme, de contrôle de l'eau, de gestion d'énergie, de mesure ainsi que les appareils électroménagers, audio et bien d'autres encore. **KNX** est le standard mondial pour le contrôle de la maison et du bâtiment avec un outil unique de mise en service et de conception indépendant du fabricant, avec un ensemble complet de média de communication supporté (TP, PL, RF et IP) ainsi qu'un ensemble complet de modes de configuration supportés (système et mode facile). **KNX** est reconnu comme standard européen (CENELEC EN 50090 et CEN EN 13321-1) et international (ISO/IEC 14543-3). Ce standard s'est établi grâce à ses 23 années d'expérience sur le marché. Plus de 330 entreprises membres dans le monde entier présentes dans le domaine des applications ont presque 7000 produits certifiés **KNX** dans leurs catalogues. L'association **KNX** dispose également d'accords de partenariat avec plus de 40000 installateurs dans plus de 125 pays.

www.knx.org

Pour plus d'informations/matériel veuillez contacter: heinz.lux@knx.org
Images peuvent être téléchargées à: www.knx.org/knx-en/press-room/