



## Comunicato Stampa

KNX presenta la nuova versione del suo strumento di programmazione internazionale di successo ETS a light+building 2014.

**KNX Association cvba**  
De Kleetlaan 5 bus 11  
B-1831 Brussels-Diegem  
Belgium

Tel.: +32 (0) 2 775 85 90  
Fax: +32 (0) 2 675 50 28

[info@knx.org](mailto:info@knx.org)  
[www.knx.org](http://www.knx.org)

### **Il nuovo ETS5: un solo strumento per TUTTI i media**

**Bruxelles, 31 March 2014 – Shanghai, Sydney, Buenos Aires, Los Angeles, Londra, Berlino – in tutto il mondo, i progettisti specializzati nell’automazione degli edifici stanno utilizzando il prodotto indipendente dai costruttori ETS (Engineering Tool Software) per aumentare l’efficienza energetica degli edifici. Questo strumento standardizzato è oggi disponibile in 17 lingue e può essere usato per l’installazione di più di 7.000 prodotti certificati KNX commercializzati da almeno 350 differenti costruttori. Per soddisfare le recenti richieste tecnologiche, economiche e globali, l’Associazione KNX ha ora completato la riprogettazione di ETS e aggiunto numerose funzioni. La versione beta di ETS5, che verrà presentata ufficialmente a light+building a Francoforte (Germania) – la fiera mondiale più importante nel settore dell’architettura e della tecnologia – è il primo strumento adatto ad una veloce e semplice integrazione dei dispositivi wireless KNX. Inoltre, la gestione del database è stata notevolmente semplificata, e la nuova chiave di protezione permette una maggiore flessibilità nella gestione dei progetti. Si prevede la disponibilità di ETS5 per gli utenti a partire da Ottobre 2014.**

Il nuovo ETS5 è la risposta di KNX Association alla domanda di una maggiore semplificazione per l’utente, di una tecnologia più potente e di un maggiore risparmio energetico. La popolarità delle applicazioni basate sulla tecnologia bus è aumentata notevolmente. Le installazioni KNX sono oggi più estese e le funzioni proposte negli edifici commerciali e residenziali sono diventate le più differenti. Le soluzioni KNX devono essere in grado di affrontare le principali sfide odierne come la necessità di realizzare edifici con la maggiore efficienza energetica possibile. La nuova versione del nostro strumento di progettazione e installazione offre numerose funzioni per l’integrazione ottimale ed economica dei sistemi KNX.

Le principali migliorie includono:

- Integrazione dei componenti KNX radio frequenza (KNX RF) provenienti da un'ampia gamma di produttori
- USB dongle (chiave di protezione) per una gestione più semplice con 4 GB di memoria disponibile per i dati utente
- Nessun database, dunque un'importazione ed esportazione più veloce dei dati
- Interfaccia utente migliorata con maggiore spazio per le funzioni chiave
- Maggiore performance se usato come applicativo a 64-bit
- ETS5 e le precedenti versioni ETS4 ed ETS3 possono essere installate assieme nello stesso computer

### **Componenti wireless ora di facile integrazione**

Con il nuovo ETS5 è ora possibile per la prima volta lavorare con TUTTI i media previsti da KNX senza eccezioni: non solo i media cablati (cavo bus, onde convogliate o Ethernet/IP) come in precedenza ma ora anche integrare la soluzione wireless a radio frequenza (KNX RF). E' dunque possibile usare ETS5 per parametrizzare e installare i dispositivi KNX RF di diversi costruttori nello stesso modo degli altri dispositivi KNX TP, PL e IP – un vantaggio aggiuntivo per KNX in caso ad esempio di ristrutturazione degli edifici esistenti.

### **Nessun database per una programmazione più snella e flessibile**

Sono stati apportati diversi miglioramenti al sistema IT di ETS semplificando l'installazione e rendendo il lavoro più veloce. Un cambiamento importante a questo riguardo è l'assenza di un database. Questo ha velocizzato notevolmente l'importazione ed esportazione dei dati.

## Memorizzazione dei dati di progetto nella chiave dongle

Le licenze basate sulla chiave dongle sono molto diffuse tra i professionisti in quanto permettono di usare ETS su differenti computer. Assieme a ETS5 verrà presentata al mercato una nuova chiave dongle più piccola che offre al tempo stesso 4 GB di spazio disponibili per i dati utente. Questo semplificherà la gestione e permetterà un'amministrazione del progetto più flessibile.

## La tecnologia a 64-bit riduce il tempo richiesto dai grandi progetti

A differenza del suo predecessore, ETS5 può funzionare ora come applicazione a 64-bit. Questo significa che esso offre una maggiore efficienza utilizzando tutte le risorse di sistema, più una maggiore velocità. Il tempo che si risparmia risulta particolarmente vantaggioso in caso di grandi progetti. Per la prima volta ETS5 e le precedenti versioni ETS4 e ETS3 possono essere installate assieme sullo stesso computer.

ETS5 sarà disponibile agli utenti a partire da Ottobre 2014, in tre differenti versioni: ETS5 Demo, la versione gratuita per mini progetti; ETS5 Lite, la versione per progetti medio-piccoli; ETS5 Professional, per progetti di ogni dimensione. Per maggiori informazioni visitate [www.knx.org](http://www.knx.org).

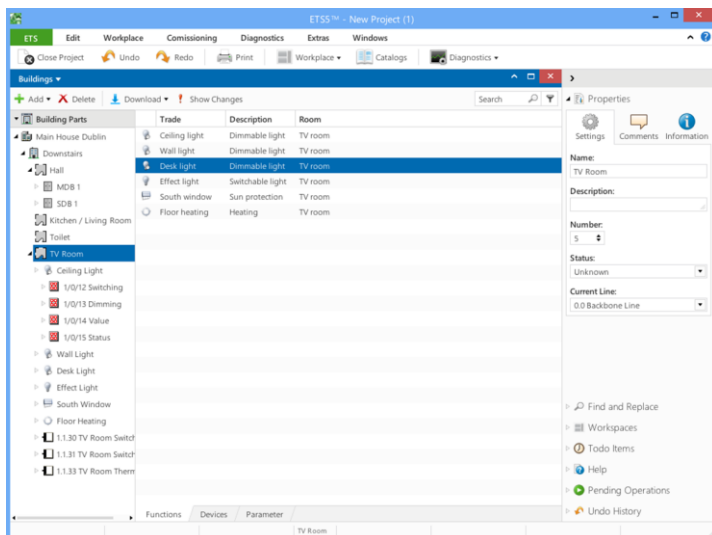
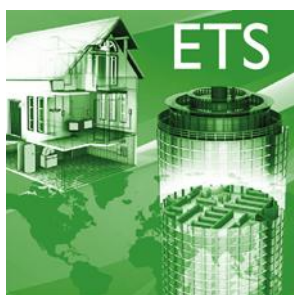


Fig. 1: L'interfaccia di ETS5: edifici, dispositivi e indirizzi di gruppo sono tutti visibili assieme per ottimizzare la procedura di lavoro



**5** PROFESSIONAL  
**ETS**

Fig. 2: Il nuovo ETS5 sarà disponibile da Ottobre 2014.

L'Associazione **KNX** è creatrice e proprietaria della tecnologia **KNX** – lo STANDARD mondiale aperto per tutte le applicazioni della Building Automation e la Domotica: illuminazione, controllo di tapparelle, sistemi di sicurezza, riscaldamento, ventilazione, aria condizionata, monitoraggio, allarme, controllo dell'acqua, gestione di energia, misurazione, elettrodomestici, audio e molte altre applicazioni. **KNX** è STANDARD mondiale per il controllo di case ed edifici con un singolo strumento per la messa in opera, indipendente da produttori e prodotti, con una serie completa di mezzi di trasmissione supportati (TP, PL, RF ed IP) come anche una serie completa di modalità di configurazione supportate (modalità system ed easy). **KNX** è approvato come Standard Europeo (CENELEC EN 50090 e CEN EN 13321-1) e come Standard Internazionale (ISO/IEC 14543-3). Questo standard si basa su oltre 23 anni di esperienza nel mercato. Oltre 330 società associate in tutto il mondo, da diversi domini applicativi, hanno circa 7.000 gruppi di prodotto certificati **KNX** nei loro cataloghi. L'Associazione **KNX** ha stipulato accordi di collaborazione con oltre 40.000 imprese installatrici in 125 paesi.

[www.knx.org](http://www.knx.org)

**Per ulteriori informazioni / materiale stampa siete invitati a contattare:**

[knx-award@knx.org](mailto:knx-award@knx.org)

**Immagini possono essere scaricate dal sito:** [www.knx.org/knx-en/press-room/](http://www.knx.org/knx-en/press-room/)