

## Nota de prensa

KNX presentará en light+building 2014 la nueva versión del mundialmente exitoso ETS

**KNX Association cvba**  
De Kleetlaan 5 bus 11  
B-1831 Brussels-Diegem  
Belgium

Tel.: +32 (0) 2 775 85 90  
Fax: +32 (0) 2 675 50 28

[info@knx.org](mailto:info@knx.org)  
[www.knx.org](http://www.knx.org)

### **El nuevo ETS5: una herramienta para TODOS los medios de transmisión**

Bruselas, 31 de marzo 2014: En Shanghái, Sídney, Buenos Aires, Los Ángeles, Londres o Berlín - en cualquier lugar del mundo trabajan los expertos en automatización de edificios con la herramienta ETS (Engineering Tool Software) para diseñar edificios energéticamente eficientes. Esta herramienta estandarizada que es independiente de cualquier producto y de cualquier fabricante está actualmente disponible en 17 idiomas y soporta la instalación de más de 7.000 productos KNX certificados por 350 fabricantes. Para estar a la altura de la evolución técnica, económica y global, *KNX Association* ha rediseñado ETS equipándolo con numerosas funcionalidades. Con el nuevo *ETS5*, que será presentado oficialmente en versión beta durante la feria líder para arquitectura y tecnología, light+building en Frankfurt, Alemania, por primera vez será posible integrar de forma sencilla y rápida componentes KNX que se comunican por radiofrecuencia. Adicionalmente se ha simplificado considerablemente el manejo de las bases de datos, y se ha desarrollado un novedoso Dongle que flexibiliza la gestión de los proyectos. *ETS5* estará disponible, previsiblemente, a partir de octubre 2014.

Con el nuevo *ETS5*, KNX Association responde a las crecientes demandas para un manejo más amigable, una tecnología más poderosa y un mayor ahorro económico. Las aplicaciones basadas en una tecnología bus se han multiplicado en numerosas ocasiones. Las instalaciones KNX son cada vez más complejas, y las funciones tanto en edificios terciarios como en viviendas inteligentes son más versátiles. Nuevas tareas como por ejemplo la eficiencia energética en edificios hacen prácticamente indispensable el uso de KNX. La nueva versión del *ETS* ofrece numerosas funcionalidades para una integración eficaz y económica de sistemas KNX. Algunas de las mejoras más destacables son:

- Integración de componentes KNX por radiofrecuencia (KNX RF) de diferentes fabricantes
- Dongle USB para un manejo simplificado y una memoria de 4 GB para datos útiles
- Importación y exportación más rápidas debido a una tecnología sin bases de datos

- Interfaz de usuario optimizado con más espacio para lo esencial
- Más potencia debido a aplicaciones de 64 Bit
- Posibilidad de usar *ETS5* en paralelo con las versiones anteriores *ETS4* y *ETS3* en el mismo ordenador.

### **Integración sencilla de componentes por radiofrecuencia**

El nuevo *ETS5* permite ahora incorporar TODOS los medios de comunicación: no sólo la transmisión mediante un cable (bus dedicado, línea de fuerza y Ethernet/IP), sino ahora también inalámbrico por radiofrecuencia (KNX RF). Por lo tanto será posible parametrizar y poner en marcha dispositivos KNX/RF de diferentes fabricantes de la misma forma como los dispositivos KNX/TP, KNX/PL y KNX/IP: una importante ventaja a la hora de ampliar instalaciones KNX existentes.

### **Programa más ágil y flexible sin base de datos**

Se han implementado numerosas mejoras al entorno del sistema IT que simplifican la instalación y aumenta la velocidad de trabajo de *ETS* considerablemente. En este ámbito, la novedad más destacable es que el *ETS5* trabaja con una tecnología libre de bases de datos, lo que acelera la importación y exportación de datos.

### **Datos actualizados del proyecto en el Dongle**

En la práctica se han consolidado las licencias con Dongle pues permiten al integrador trabajar con *ETS* de forma flexible en diferentes ordenadores. Con el nuevo *ETS5* se entrega también un nuevo Dongle. Es más pequeño y tiene una memoria de 4 GB para almacenar datos del usuario. Con ello se alcanza un mejor manejo y una organización más flexible de los proyectos.

### **La tecnología de 64 Bit convierte grandes proyectos en pequeños**

En comparación con la versión anterior, *ETS5* funciona ahora también en aplicaciones de 64 Bit. Ello significa más potencia al usar todos los recursos del sistema y una mayor velocidad. El ahorro en tiempo es especialmente significativo en proyectos de gran envergadura. Novedoso es también la posibilidad de trabajar con *ETS5* en paralelo con las versiones anteriores *ETS4* y *ETS3* en el mismo ordenador.

ETS5 estará disponible, previsiblemente a partir de octubre 2014, en tres versiones: como “ETS5 Demo” gratuito para pruebas y mini-proyectos, como “ETS5 Lite” para proyectos pequeños y medianos y como “ETS5 Professional” para todo tipo de proyectos. Puede obtener más información en [www.knx.org](http://www.knx.org).

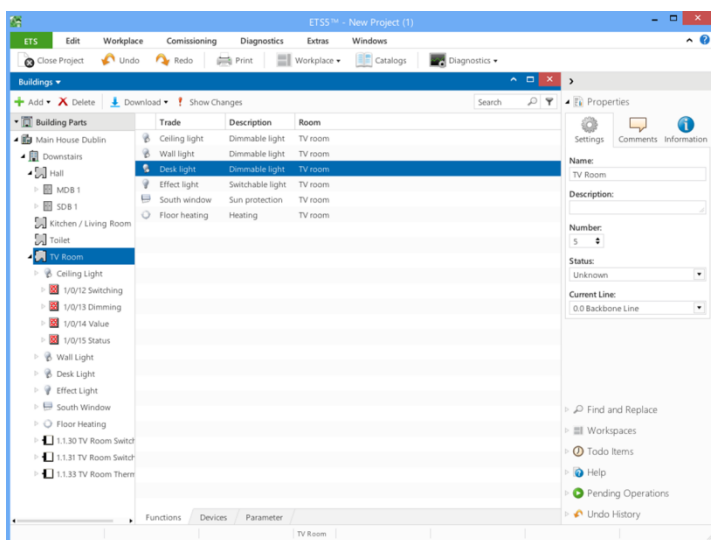


Figura 1: Vista de ETS5: Edificio, dispositivos y direcciones de grupo - todo a la vista para procedimientos de trabajo optimizados.



Fig. 2: El nuevo ETS5 estará disponible a partir de octubre 2014.

**Sobre KNX**

**KNX** Association es el creador y propietario de la tecnología **KNX** – el ESTÁNDAR mundial para todas las aplicaciones de control de la vivienda y el edificio, abarcando desde control de la iluminación y las persianas, así como variados sistemas de seguridad, calefacción, ventilación, aire acondicionado, monitorización, alarma, control de agua, gestión de energía, contador, así como electrodomésticos del hogar, audio/video y mucho más. **KNX** es ESTÁNDAR mundial para el control de la vivienda y del edificio con una única herramienta de puesta en marcha (ETS), independiente del fabricante, y cuenta con una completa gama de medios físicos (TP, PL, RF y IP), así como de modos de configuración soportados (sistema y modo fácil). **KNX** es un estándar aprobado a nivel europeo (CENELEC EN 50090 y CEN EN 13321-1) e internacional (ISO/IEC 14543-3). Este estándar se fundamenta en más de 23 años de experiencia en el mercado. Más de 330 compañías miembros por todo el mundo de diversas aplicaciones cuentan con casi 7.000 grupos de productos certificados **KNX** en sus catálogos. **KNX** Association tiene acuerdos de asociados con más de 40.000 compañías instaladoras en más de 125 países.

[www.knx.org](http://www.knx.org)

Contacto: [heinz.lux@knx.org](mailto:heinz.lux@knx.org)

Fotografías podrán descargarse: [www.knx.org/knx-en/press-room/](http://www.knx.org/knx-en/press-room/)