

Δελτίο Τύπου

Η KNX παρουσιάζει τη νέα έκδοση του διεθνούς επιτυχημένου εργαλείου προγραμματισμού ETS στη light+building 2014.

KNX Association cvba
De Kleetlaan 5 bus 11
B-1831 Brussels-Diegem
Belgium

Tel.: +32 (0) 2 775 85 90
Fax: +32 (0) 2 675 50 28

info@knx.org
www.knx.org

Το νέο ETS5: ένα εργαλείο για ΟΛΑ τα μέσα

Βρυξέλλες , 31 Μαρτίου 2014 - Σαγκάη , Σύδνεϋ , Μπουένος Άιρες , Λος Άντζελες , Λονδίνο , Βερολίνο – μηχανικοί κτιριακού ελέγχου σε όλο τον κόσμο, χρησιμοποιούνε το - ανεξάρτητο προϊόντος και κατασκευαστή- Engineering Tool Software (ETS) για να αυξήσουν την ενεργειακή απόδοση των κτιρίων τους. Το τυποποιημένο αυτό εργαλείο είναι διαθέσιμο σε 17 γλώσσες και μπορεί να χρησιμοποιηθεί για την εγκατάσταση περισσότερων από 7.000 πιστοποιημένων συσκευών KNX από σχεδόν 350 διαφορετικούς κατασκευαστές. Προκειμένου να ικανοποιήσει τις τελευταίες τεχνικές, οικονομικές και παγκόσμιες απαιτήσεις, η KNX Association επανασχεδίασε πλήρως το Engineering Tool Software (ETS) και πρόσθεσε πολυάριθμες λειτουργίες. Το ETS5, του οποίου η δοκιμαστική έκδοση θα αποκαλυφθεί επίσημα στην light+building στη Φρανκφούρτη (Γερμανία), την κορυφαία εμπορική έκθεση στον κόσμο για την αρχιτεκτονική και την τεχνολογία, είναι το πρώτο εργαλείο κατάλληλο για το γρήγορο και απλό προγραμματισμό των ασύρματων συσκευών KNX. Επιπλέον, η διαχείριση των δεδομένων, έχει απλοποιηθεί σημαντικά, και το νέο κλειδί USB (dongle) επιτρέπει μεγαλύτερη ευελιξία στη διαχείριση των έργων.

Το ETS5 αναμένεται να είναι διαθέσιμο από τον Οκτώβριο του 2014.

Το νέο ETS5 είναι η απάντηση της KNX Association στη ζήτηση για μεγαλύτερη ευχρηστία, πιο ισχυρή τεχνολογία και μεγαλύτερη εξοικονόμηση κόστους. Η δημοτικότητα των εφαρμογών που βασίζονται σε τεχνολογία διαύλου (bus) έχει αυξηθεί σημαντικά και επομένως οι εγκαταστάσεις KNX είναι τώρα πιο εκτεταμένες. Ως αποτέλεσμα, οι λειτουργίες τόσο στα εμπορικά όσο και στα κτίρια κατοικιών έχουν αποκτήσει μία μεγάλη ποικιλία. Οι λύσεις KNX πρέπει να είναι σε θέση να χειριστούν τις σημερινές μεγάλες προκλήσεις, όπως η ανάγκη να γίνουν τα κτίρια όσο το δυνατόν πιο ενεργειακά αποδοτικά. Η νέα έκδοση του εργαλείου προσφέρει πολυάριθμες δυνατότητες για την άνετη και αποδοτική εγκατάσταση καθώς και τη θέση σε λειτουργία των συσκευών KNX. Οι κυριότερες βελτιώσεις του περιλαμβάνουν:

- Δυνατότητα προγραμματισμού ασύρματων συσκευών KNX (KNX RF S-Mode) μέσα από μία ευρεία γκάμα διαφορετικών κατασκευαστών
- Νέο κλειδί USB (dongle) για ευκολότερη διαχείριση των δεδομένων, με 4 GB αποθηκευτικού χώρου για το χρήστη
- Εξάλειψη των βάσεων δεδομένων, επομένως γρηγορότερη εισαγωγή και εξαγωγή δεδομένων
- Βελτιωμένο περιβάλλον χρήστη με περισσότερες δυνατότητες για συνδυαστικές λειτουργίες πλήκτρων
- Ακόμη πιο αποδοτικό όταν χρησιμοποιείται ως 64-bit εφαρμογή
- Το ETS5 μπορεί να εγκατασταθεί παράλληλα με τις παλαιότερες εκδόσεις ETS4 και ETS3 σε έναν υπολογιστή

Πιο εύκολη ενσωμάτωση των ασύρματων συσκευών

Με το νέο ETS5 είναι πλέον δυνατό για πρώτη φορά να δουλέψετε με όλα τα μέσα επικοινωνίας χωρίς εξαίρεση. Όχι μόνο με τα ενσύρματα μέσα (γραμμές bus, Powerline, Ethernet/IP) όπως γινόταν στο παρελθόν, αλλά μπορείτε πλέον να δουλέψετε και με τα ασύρματα μέσα (KNX RF S-Mode). Επομένως, είναι δυνατόν να χρησιμοποιήσετε το ETS για να παραμετροποιήσετε και να διαμορφώσετε συσκευές KNX RF S-Mode από διαφορετικούς κατασκευαστές με τον ίδιο ακριβώς τρόπο όπως και τις KNX συσκευές τύπων TP, PL και IP – το οποίο είναι ένα σημαντικό πλεονέκτημα κατά την αναβάθμιση των υφιστάμενων κτιρίων με KNX.

Χωρίς βάση δεδομένων για έναν πιο λιτό και πιο ευέλικτο προγραμματισμό

Πολυάριθμες βελτιώσεις έχουν γίνει στο πληροφορικό περιβάλλον του συστήματος, απλοποιώντας την εγκατάσταση και κάνοντας το ETS να λειτουργεί ταχύτερα. Μια σημαντική αλλαγή σε αυτό το θέμα στο ETS5 είναι η απουσία βάσης δεδομένων. Αυτό επιταχύνει την εισαγωγή και την εξαγωγή δεδομένων.

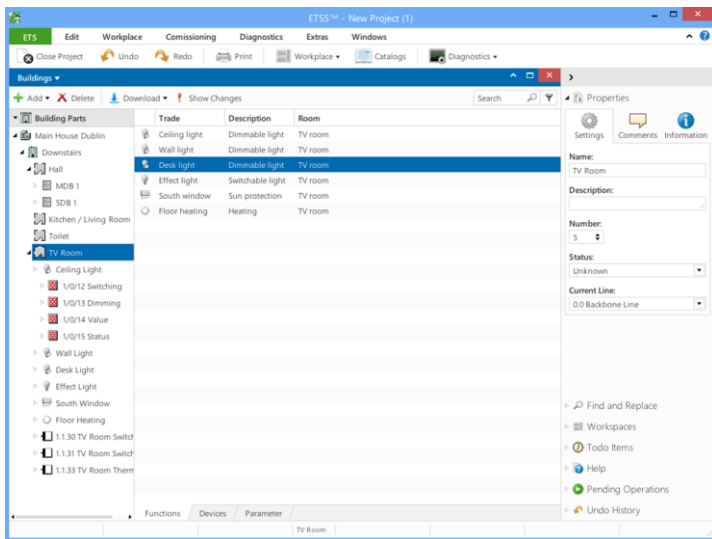
Αποθήκευση των δεδομένων του τελευταίου έργου στο κλειδί USB (dongle)

Οι άδειες χρήσης με κλειδί USB (dongle) είναι πολύ δημοφιλείς στους επαγγελματίες επειδή το ETS μπορεί να χρησιμοποιηθεί σε περισσότερους από έναν υπολογιστές. Ένα νέο κλειδί USB αναμένεται στην αγορά στον ίδιο χρόνο με το ETS5, το οποίο θα είναι μικρότερο από τα προηγούμενα κλειδιά USB και θα διαθέτει 4 GB χωρητικότητα για αποθήκευση δεδομένων από το χρήστη. Αυτό θα απλοποιήσει την εργασία με τα έργα και θα εισάγει μεγαλύτερη ευελιξία στη διαχείρισή τους.

Η τεχνολογία 64-bit κάνει τα μεγάλα έργα μικρά

Σε αντίθεση με τον προκάτοχό του, το ETS5 μπορεί να λειτουργεί τώρα ως 64-bit εφαρμογή. Αυτό σημαίνει ότι προσφέρει πλήρη ισχύ χρησιμοποιώντας όλους τους πόρους του συστήματος, καθώς επίσης και με αυξημένη ταχύτητα. Η προκύπτουσα εξοικονόμηση χρόνου είναι ιδιαίτερα ευεργετική στην περίπτωση των μεγάλων έργων. Επιπλέον για πρώτη φορά το ETS5 και οι προηγούμενες εκδόσεις ETS4 και ETS3 μπορούν να εγκατασταθούν μαζί στον ίδιο υπολογιστή.

Το ETS5 αναμένεται να είναι διαθέσιμο από τον Οκτώβριο του 2014 σε τρεις διαφορετικές εκδόσεις: ETS5 Demo, η δωρεάν έκδοση για μίνι-έργα, ETS5 Lite, η έκδοση για μικρά και μεσαίου μεγέθους έργα, και ETS5 Professional, για έργα όλων των μεγεθών. Για περισσότερες πληροφορίες, παρακαλούμε επισκεφθείτε την ιστοσελίδα www.knx.org.



Εικ. 1: Το περιβάλλον χρήστη του ETS5: κτίρια, συσκευές και Διευθύνσεις Ομάδων, είναι όλα ορατά με μια ματιά για βελτιστοποιημένες ροές εργασίας



Εικ. 2: Το νέο ETS5 θα είναι διαθέσιμο από τον Οκτώβριο του 2014

Σχετικά με την KNX

Η **KNX** Association είναι ο δημιουργός και ο κάτοχος της τεχνολογίας **KNX** – το παγκόσμιο ΠΡΟΤΥΠΟ για όλες τις εφαρμογές του οικιακού και κτιριακού ελέγχου, με εύρος από το φωτισμό και τον έλεγχο σκίασης έως συστήματα ασφαλείας, θέρμανσης, εξαερισμού, κλιματισμού, εποπτείας, συναγερμού, ελέγχου νερού, διαχείριση ενέργειας, μετρήσεων καθώς και οικιακών συσκευών, ηχητικών και πολλά ακόμη. Το **KNX** είναι το μοναδικό παγκόσμιο πρότυπο για οικιακό και κτιριακό έλεγχο με ένα ανεξάρτητου κατασκευαστή εργαλείο σχεδίασης και θέσης σε λειτουργία (ETS), με μια πλήρη γκάμα από υποστηριζόμενα μέσα επικοινωνίας (TP, PL, RF και IP) καθώς επίσης και μια πλήρη γκάμα από υποστηριζόμενες λειτουργίες διαμόρφωσης (system, easy και automatic). Το **KNX** είναι εγκεκριμένο ως Ευρωπαϊκό (CENELEC EN 50090 και CEN EN 13321-1) και ως Διεθνές πρότυπο (ISO/IEC 14543-3). Αυτό το πρότυπο είναι βασισμένο σε

περισσότερα από 23 χρόνια εμπειρίας στην αγορά. Πάνω από 350 εταιρίες μέλη παγκοσμίως από διαφορετικούς τομείς εφαρμογών έχουν σχεδόν 7000 πιστοποιημένες **KNX** ομάδες προϊόντων στους καταλόγους τους. Η **KNX** Association έχει συνάψει συμφωνίες συνεργασίας με περισσότερες από 40.000 εταιρίες εγκαταστατών σε περισσότερες από 125 χώρες.

www.knx.org

Για περισσότερες πληροφορίες / υλικό παρακαλούμε επικοινωνήστε:
heinz.lux@knx.org

Οι φωτογραφίες μπορούν να φορτωθούν από το: www.knx.org/knx-en/press-room/