

Pressemitteilung

KNX stellt auf der light+building 2014 die neue Version der weltweit erfolgreichen ETS vor.

KNX Association cvba
De Kleetlaan 5 bus 11
B-1831 Brussels-Diegem
Belgium

Tel.: +32 (0) 2 775 85 90
Fax: +32 (0) 2 675 50 28

info@knx.org
www.knx.org

Die neue ETS5: Ein Tool für ALLE Medien

Brüssel, 31. März 2014 - In Shanghai, Sydney, Buenos Aires, Los Angeles, London oder Berlin – überall auf der Welt arbeiten Gebäudesystemtechniker mit der produkt- und herstellerunabhängigen Engineering Tool Software (ETS), um Gebäude energieeffizienter zu gestalten. Das standardisierte Tool ist derzeit in 17 Sprachen verfügbar und unterstützt die Installation von mehr als 7.000 KNX zertifizierten Geräten von nahezu 350 Herstellern. Um mit den technischen, wirtschaftlichen wie auch den globalen Anforderungen Schritt zu halten, hat die KNX Association jetzt ihre Engineering Tool Software (ETS) völlig neu gestaltet und mit zahlreichen Funktionen ausgestattet. Mit der neuen ETS5, die als Beta Version auf der Weltleitmesse für Architektur und Technik light + building in Frankfurt (Deutschland) offiziell vorgestellt wird, lassen sich erstmals KNX Funk Komponenten einfach und schnell integrieren. Zudem wurde das Datenbankmanagement deutlich vereinfacht und ein neuartiges Dongle für flexible Projektverwaltung hinzugefügt. Die ETS5 wird voraussichtlich ab Oktober 2014 zur Verfügung stehen.

Mit der neuen ETS5 kommt die KNX Association jetzt gewachsenen Ansprüchen an Handling, Technik und Wirtschaftlichkeit entgegen. Denn die Anwendungen mit Bustechnik haben sich vervielfacht. Die KNX Installationen sind umfangreicher und die Funktionen in Zweckgebäuden, wie im intelligenten Wohnhaus vielseitiger geworden. Aktuelle Aufgaben wie zum Beispiel die Energieeffizienz von Gebäuden fordern Lösungen mit KNX geradezu heraus. Die neue Version bietet zahlreiche Features für eine praktische und wirtschaftliche Integration von KNX Systemen. Zu den herausragenden Verbesserungen zählen:

- Integration von KNX Funk (KNX RF) Komponenten unterschiedlicher Hersteller
- USB Dongle für vereinfachte Handhabung und 4 GB Speicher für Nutzerdaten
- Beschleunigter Import und Export durch datenbankfreie Technologie
- Verbesserte Bedienoberfläche mit mehr Platz für das Wesentliche

- Mehr Power mit der ETS5 als 64-bit-Applikation
- Parallele Nutzung von ETS5 und den älteren Versionen ETS4 und ETS3 auf einem Rechner

Funk jetzt einfacher integrierbar

Die neue ETS5 ermöglicht erstmals ALLE Medien durchgängig zu bearbeiten: nach leitungsgebundenen Medien (Busleitung, Powerline und Ethernet/IP) nun auch leitungslos mit Funk (KNX RF). Künftig lassen sich also KNX RF-Geräte unterschiedlicher Hersteller auf gleiche Art und Weise wie die KNX TP-, PL- oder IP-Geräte mit der ETS parametrieren und in Betrieb nehmen – ein großer Vorteil bei der Nachrüstung von KNX Funktionen im Bestandsbau.

Schlank und fit ohne Datenbank

Durch zahlreiche Neuerungen in der IT Systemumgebung verringert sich Installationssetup und erhöht sich die Arbeitsgeschwindigkeit der ETS deutlich. Zu den wichtigsten Neuerungen der ETS5 in diesem Bereich zählt, dass sie jetzt mit einer datenbankfreien Technologie arbeitet. Der Datenimport- und Export wird dadurch beschleunigt.

Aktuelle Projektdaten im Dongle

Beliebt in der Praxis sind Dongle-Lizenzen. Denn dadurch lässt sich mit der ETS flexibel an mehreren Computern arbeiten. Mit der ETS5 kommt nun auch ein neues Dongle auf den Markt. Es ist kleiner als bisher und hat einen 4-GB-Speicher für Nutzerdaten. Es verspricht eine verbesserte Handhabung sowie eine flexiblere Projektorganisation.

64-bit-Power macht Großprojekte klein

Gegenüber der Vorgängerversion läuft die ETS5 jetzt auch als 64-bit-Applikation. Das bedeutet volle Power bei Nutzung aller Systemressourcen und höhere Geschwindigkeit. Die Zeitersparnis wirkt sich besonders bei großen Projekten aus. Neu ist der mögliche Parallelbetrieb von ETS5 und den bisherigen Versionen ETS4 und ETS3 auf dem gleichen Rechner.

Die ETS5 steht voraussichtlich ab Oktober 2014 in drei Versionen zu Verfügung: Als kostenlose „ETS5 Demo“ für Miniprojekte, als „ETS5 Lite“ für kleine und mittlere Projekte und als „ETS5 Professional“ für Projekte aller Größen. Weitere Infos unter www.knx.org.

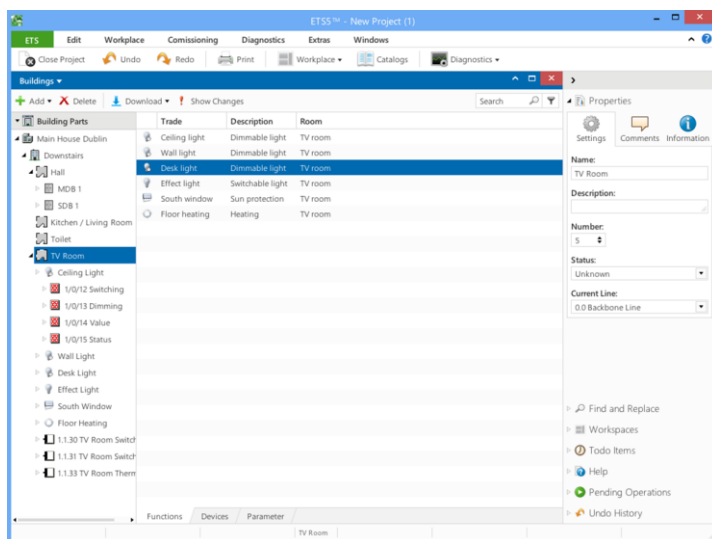


Abb 1: ETS5 Ansicht: Gebäude, Geräte und Gruppenadressen - alles auf einen Blick für optimierte Arbeitsabläufe



Abb. 2: Die neue ETS5 ist ab Oktober 2014 verfügbar.

Über KNX

KNX Association ist der Begründer und Eigentümer der **KNX** Technologie – des weltweiten STANDARDS für alle Anwendungen im Bereich Haus- und Gebäudesystemtechnik, von der Beleuchtungs- und Rolladensteuerung bis hin zu Sicherheitssystemen, Heizung, Lüftung, Kühlung, Überwachung, Alarm, Wasserregelung, Energiemanagement und Zähler wie auch Haushaltsgeräten, Audio/Video und mehr. **KNX** ist weltweiter Standard für Haus- und Gebäudesystemtechnik mit einem einzigen hersteller- und produktunabhängigen Inbetriebnahme Tool (ETS), mit einem kompletten Satz von Übertragungsmedien (TP, PL, RF und IP) wie auch einem kompletten Satz von Konfigurationsmodi (Systemmodus und Einfacher Modus). **KNX** ist als Europäischer Standard (CENELEC EN 50090 und CEN EN 13321-1) und als internationaler Standard (ISO/IEC 14543-3) anerkannt. Dieser Standard basiert auf 24 Jahren Erfahrung. Über 350 Mitgliedsunternehmen weltweit bieten fast 7.000 **KNX** zertifizierte Produktgruppen in ihren Katalogen an. Die **KNX** Association hat mit mehr als 40.000 Installationsfirmen in 125 Ländern Partnerschaftsverträge.

www.knx.org

Für mehr Information/Material, bitte wenden Sie sich an:

heinz.lux@knx.org

Bilder können auf folgender Webseite heruntergeladen werden:

www.knx.org/knx-en/press-room/