

Nota de prensa

Funciones adicionales y más flexibilidad: ETS personalizado con nuevas aplicaciones

KNX Association cvba
De Kleetlaan 5 Bus 11
B-1831 Brussels-Diegem
Belgium

Tel.: +32 (0) 2 775 85 90
Fax: +32 (0) 2 675 50 28

info@knx.org
www.knx.org

Nuevas apps hacen ETS4 aún más versátil

Hay aplicaciones para iPhone, *smart phones*, para tabletas –y ahora hay nuevas *KNX Apps* para la herramienta de ingeniería de Software ETS4. En principio, ETS Profesional es suficiente para los usuarios que deseen llevar a cabo una instalación y configuración con un sistema KNX, sin embargo, como sucedió en el sector de los teléfonos móviles, los usuarios podrían desear funcionalidades adicionales al usar KNX, ya que no todas formarán parte de la funcionalidad básica de ETS4. Pronto las ETS Apps estarán disponibles en la tienda online de KNX.

El estándar mundial para la automatización de viviendas y edificios se utiliza en todas partes: en edificios residenciales, en todo tipo de edificios comerciales e incluso en grandes obras como los aeropuertos. La herramienta Software de ingeniería (ETS) es el instrumento más importante para los proyectos KNX. El nuevo ETS4 proporciona todo lo que los usuarios necesitan para la configuración y puesta en marcha. En ocasiones, los mismos usuarios KNX familiarizados con el sistema que están trabajando en grandes proyectos, desean funciones especiales, para poder trabajar más rápido, seguro y de una forma más controlada. Al desarrollar ETS4, *KNX Association* integró muchas de las funciones exigidas por los usuarios, ofreciéndose todo lo necesario para configurar y diseñar un proyecto KNX, con funciones fáciles de encontrar y aplicaciones fáciles de entender y utilizar. Por lo tanto, era lógico ofrecer funciones adicionales para los usuarios en forma de extensiones. Con el concepto de las aplicaciones de ETS, *KNX Association* ha encontrado una solución perfecta. Así ETS4 permanecerá abierto para futuros deseos de los usuarios y los avances técnicos.

Compatibilidad asegurada

Las aplicaciones se desarrollarán por miembros KNX. Se podrán crear aplicaciones individuales gracias a la API proporcionada, que ya incluye muchas funciones básicas. Esto permitirá poder llevar a cabo ideas creativas prácticamente sin límites. Además, la compatibilidad del sistema se mantiene y las aplicaciones tendrán que ser validadas por *KNX Association*, estando sólo disponibles a través de la tienda online de KNX. Los propietarios de ETS4 que deseen una funcionalidad adicional sólo necesitan descargarse e instalar la licencia de la aplicación para disfrutar de los extras.

Las primeras Apps ya están disponibles

Las primeras aplicaciones ETS se presentaron en el mayor evento mundial para viviendas y edificios inteligentes, light+building, en Francfort del 15 al 20

de abril de 2012. Una de ellas fue la aplicación ETS "Copia extendida", en la que los usuarios KNX que repetidamente usen las mismas funciones para una habitación o estructura de un edificio podrán ahorrar una gran cantidad de tiempo de trabajo; Además, los integradores de sistemas que trabajen en equipos en grandes proyectos y deseen cooperar de manera transparente, sin duda darán la bienvenida a la *ETS App* "Dividir y Combinar"; También, la *ETS App* "Mis Plantillas de Producto" se podrá utilizar para guardar las configuraciones de producto preferido como plantillas para su uso posterior en otros proyectos.

Flexibilidad Personalizada

Con las *ETS Apps*, KNX presenta un concepto para adaptar la herramienta de ingeniería ETS4 a las crecientes demandas en todo el mundo. Ahora ETS4 puede ser personalizar según las necesidades individuales, manteniendo la compatibilidad. Los expertos en KNX se beneficiarán especialmente de la transparencia y la rápida configuración ofrecidas por estas aplicaciones adicionales. También, los miembros KNX podrán adaptar sus propias aplicaciones según a las diferentes características de sus productos y ser aún más flexibles. Todas las *ETS Apps* estarán disponibles exclusivamente a través de la tienda online de KNX (<https://onlineshop.knx.org>), para su activación y uso se precisará tener una licencia válida ETS4.

Sumario de las ETS Apps

"Copia Extendida" ("Extended Copy") – para una configuración más rápida.

"Dividir y Combinar" ("Split & Merge") – para la cooperación transparente en un mismo equipo.

"Mis Plantillas de Producto" ("My Product Templates") – para el almacenamiento de la configuración preferida de sus productos.

"Cambio de Producto" ("Replace Product") – para el cambio rápido de productos.

"Etiquetas" ("Labels") – para la asignación coherente de nombres a los dispositivos.

"Grabación de Larga Duración" ("Long-term Recorder") – para la grabación de telegramas en la obra.

"Project Tracing" – para la documentación de todos los pasos de la realización del proyecto.

"Catálogo de Producto Online" ("Online KNX Product Catalog") – para la búsqueda de bases de datos ETS directamente con ETS.

"ETS App para Centros de Formación" ("ETS Trainings Centre App") – aplicaciones específicas para formadores.

"Lector/Editor de Dispositivos ETS" ("ETS Device Reader/Editor") – para la lectura de la memoria de un dispositivo

"Comparación de Proyecto" ("Project Compare") – para comparar el estado actual y el estado deseado en un proyecto ETS.

“Control de Habitación Gráfico” (“Graphic Room Control”) – para parametrización con interfaz gráfico.

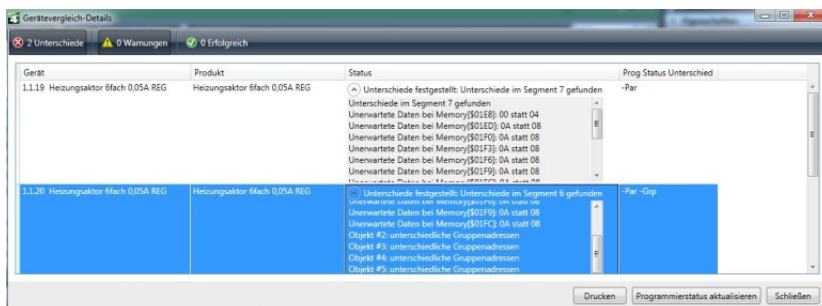


Imagen 1: Extensiones para ETS4 permiten la edición profesional de proyectos. La aplicación de ETS "Comparar Proyecto" por ejemplo puede utilizarse para comparar el estado real de una instalación existente con su estado de destino en el proyecto ETS.



Imagen 2: las nuevas Apps amplían la funcionalidad de ETS: la herramienta utilizada para todos los proyectos KNX independiente tanto de los productos como de los fabricantes.

Sobre KNX

KNX Association es el creador y propietario de la tecnología **KNX** – el ESTÁNDAR mundial para todas las aplicaciones de control de la vivienda y el edificio, abarcando desde control de la iluminación y las persianas, así como variados sistemas de seguridad, calefacción, ventilación, aire acondicionado, monitorización, alarma, control de agua, gestión de energía, contador, así como electrodomésticos del hogar, audio/video y mucho más. **KNX** es ESTÁNDAR mundial para el control de la vivienda y del edificio con una única herramienta de puesta en marcha (ETS), independiente del fabricante, y cuenta con una completa gama de medios físicos (TP, PL, RF y IP), así como de modos de configuración soportados (sistema y modo fácil). **KNX** es un estándar aprobado a nivel europeo (GENELEC EN 50090 y CEN EN 13321-1) e internacional (ISO/IEC 14543-3). Este estándar se fundamenta en más de 19 años de experiencia en el mercado, que incluye a sus predecesores EIB, EHS y BatiBUS. Más de 265 compañías miembros por todo el mundo de diversas aplicaciones cuentan con casi 7.000 grupos de productos certificados **KNX** en sus catálogos. **KNX** Association tiene acuerdos de asociados con más de 30.000 compañías instaladoras en casi 100 países. www.knx.org

información / material adicional, contacte: knx-award@knx.org

Fotografías podrá descargarlas en: www.knx.org/news-press/press-room