

## Comunicato Stampa

Funzioni Extra e maggiore flessibilità: ETS personalizzato con nuove apps

### Le nuove apps rendono ETS4 ancor più versatile

Ci sono apps per iPhone, per smart phones, per tablet PCs – e ora ci sono nuove KNX apps per l'Engineering Tool Software ETS4. In principio, ETS Professional è sufficiente per gli utenti che desiderano installare e configurare i sistemi KNX. Per i mobile phones, gli utenti vorrebbero tuttavia alcune funzionalità aggiuntive nella loro applicazione KNX. Dal momento che non tutto può essere integrato nelle funzionalità di base di ETS4, le ETS apps saranno presto offerte in KNX online shop.

Lo standard mondiale per la home e building automation è usato ovunque: negli edifici residenziali, in tutti i tipi di edifici commerciali, e perfino nei larghi complessi e strutture come gli aeroporti. Engineering Tool Software (ETS) è il più importante strumento per sviluppare progetti KNX. Il nuovo ETS4 fornisce a tutti gli utenti gli strumenti necessari per la configurazione, la messa in servizio e l'assistenza degli impianti KNX. Gli utenti KNX, che hanno familiarizzato col sistema e che lavorano su grandi progetti, talvolta richiedono funzioni speciali per lavorare più velocemente, in sicurezza e in un modo più controllato. Quando è stato sviluppato ETS4, l'Associazione KNX già aveva integrato molte funzioni a richiesta degli utenti. Esso offre tutto ciò che necessita per configurare e sviluppare un progetto KNX. Le funzioni sono facili da trovare e le applicazioni sono semplici da comprendere e gestire. Tuttavia, fu altrettanto logico offrire ulteriori funzioni extra agli utenti sotto forma di estensioni. Con il concetto delle ETS Apps, l'Associazione KNX ha trovato una soluzione perfetta. ETS4 rimane aperto per future richieste da parte degli utenti e per ulteriori sviluppi tecnologici.

#### La compatibilità è assicurata

Le apps saranno sviluppate dai membri KNX. Apps singole possono essere create grazie alle API fornite, le quali già includono molte delle funzioni basilari. Questo permette di creare potenzialmente idee senza fine. Tuttavia, la compatibilità dell'intero sistema è mantenuta dal momento che tutte le apps devono essere approvate dalla Associazione KNX e saranno disponibili solo tramite il sito KNX Online Shop. Gli utenti di ETS4 che desiderano delle funzioni addizionali possono scaricarle, installarle e beneficiare della licenza delle apps scelte e goderne dei benefici extra.

#### Le prime apps sono già disponibili

Le prime ETS apps sono state presentate durante la manifestazione fieristica mondiale sugli edifici intelligenti, light+building a Francoforte dal 15 al 20

**KNX Association cvba**  
De Kleetlaan 5 Bus 11  
B-1831 Brussels-Diegem  
Belgium

Tel.: +32 (0) 2 775 85 90  
Fax: +32 (0) 2 675 50 28

[info@knx.org](mailto:info@knx.org)  
[www.knx.org](http://www.knx.org)

Aprile 2012. Una di queste è la ETS app “Extended Copy” (Copia Estesa). Gli utenti KNX che devono eseguire le stesse funzioni ripetitive per configurare, ad esempio, le stesse funzioni di stanza o di parti dell’edificio possono risparmiare un notevole tempo di lavoro. Gli integratori di sistema che lavorano in team su grandi progetti e vogliono cooperare senza interruzioni, saranno entusiasti nell’utilizzare la ETS app “Split & Merge” (Dividi e Unisci). La ETS app “My Product Template” (I Miei Modelli di Prodotto) può essere usata per salvare le configurazioni di prodotto preferite come template per un utilizzo successivo in altri progetti.

### Flessibilità personalizzabile

Con le ETS apps, KNX presenta una soluzione per adattare l’Engineering Tool Software ETS4 alle crescenti domande del mercato mondiale. ETS4 può essere personalizzato alle esigenze individuali mantenendo al tempo stesso la compatibilità. Gli esperti di KNX potranno beneficiare della trasparenza e della più veloce configurazione offerta da questi strumenti extra. Inoltre, i membri KNX possono ora definire meglio le loro apps secondo le differenti caratteristiche dei loro prodotti e diventare ancor più flessibili. Le apps ETS sono disponibili esclusivamente tramite il portale KNX online shop (<https://onlineshop.knx.org>). Le Apps possono essere attivate solo tramite una licenza valida di ETS4.

### Panoramica delle ETS apps

- “Extended Copy” – per una configurazione più veloce
- “Split & Merge” – usata per facilitare la progettazione in team
- “My Product Templates” – salva le configurazioni preferite di prodotto
- “Replace Product” – scambio di prodotto facilitato
- “Labels” – efficace denominazione dei dispositivi
- “Long-term Recorder” – registrazione dei telegrammi in loco
- “Project Tracing” – documentazione di tutte le fasi di realizzazione del progetto
- “Online KNX Product Catalog” – ricerca delle applicazioni ETS direttamente in ETS
- “ETS Trainings Centre App” – speciale applicazione per i training center
- “ETS Device Reader/Editor” – applicazione usata per leggere la memoria dei dispositivi
- “Project Compare” – confronta lo stato attuale con l’obiettivo in un progetto ETS
- “Graphic Room Control” – parametrizzazione con interfaccia grafica

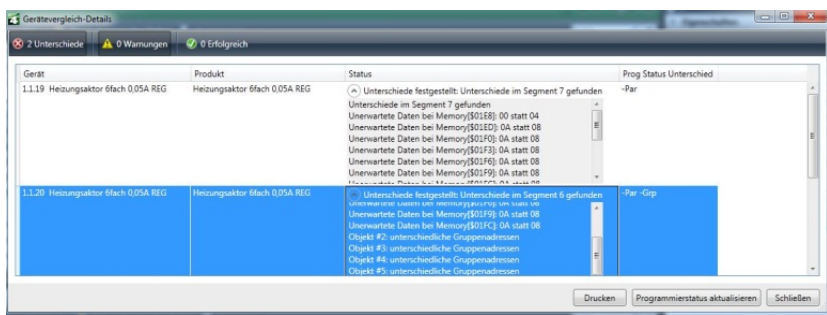


Immagine 1: Le estensioni per ETS4 permettono un sviluppo professionale dei progetti. L'applicazione ETS "Confronta Progetto" per esempio può essere usata per confrontare lo stato attuale di una installazione esistente con lo stato che si vuole raggiungere nel progetto ETS.



Immagine 2: Le nuove apps espandono la funzionalità di ETS – il prodotto e lo strumento indipendente per la progettazione e la messa in servizio dei progetti KNX.

#### **KNX**

L'Associazione **KNX** è creatrice e proprietaria della tecnologia **KNX** – lo STANDARD mondiale aperto per tutte le applicazioni della Building Automation e la Domotica: illuminazione, controllo di tapparelle, sistemi di sicurezza, riscaldamento, ventilazione, aria condizionata, monitoraggio, allarme, controllo dell'acqua, gestione di energia, misurazione, elettrodomestici, audio e molte altre applicazioni. **KNX** è STANDARD mondiale per il controllo di case ed edifici con un singolo strumento per la messa in opera, indipendente da produttori e prodotti, con una serie completa di mezzi di trasmissione supportati (TP, PL, RF ed IP) come anche una serie completa di modalità di configurazione supportate (modalità system ed easy). **KNX** è approvato come Standard Europeo (CENELEC EN 50090 e CEN EN 13321-1) e come Standard Internazionale (ISO/IEC 14543-3). Questo standard si basa su oltre 22 anni di esperienza nel mercato anche dai suoi predecessori EIB, EHS e BatiBUS. Oltre 265 società associate in tutto il mondo, da diversi domini applicativi, hanno circa 7.000 gruppi di prodotto certificati **KNX** nei loro cataloghi. L'Associazione **KNX** ha stipulato accordi di collaborazione con oltre 30.000 imprese installatrici in 100 paesi.

[www.knx.org](http://www.knx.org)

**Per ulteriori informazioni / materiale stampa siete invitati a contattare:**

[heinz.lux@knx.org](mailto:heinz.lux@knx.org)

**Le immagini possono essere scaricate da:** [www.knx.org/news-press/press-](http://www.knx.org/news-press/press-room)

[room](http://www.knx.org/news-press/press-room)

[rg/news-press/press-room](http://www.knx.org/news-press/press-room)