

Communiqué de presse

Fonctions supplémentaires et plus de flexibilité: l'ETS personnalisé avec les nouvelles ETS Apps

Les nouvelles ETS Apps rendent ETS4 encore plus souple

Il y a des applications pour iPhone, pour les smart phones, pour les tablettes PC - et maintenant il y a de nouvelles applications pour le "Engineering Tool Software" ETS4. En principe, l'ETS Professionnel est suffisant pour les utilisateurs souhaitant installer et configurer des systèmes KNX. Tout comme pour les téléphones mobiles, les utilisateurs peuvent toutefois souhaiter des fonctionnalités supplémentaires lors de l'utilisation de KNX. Comme tous ne peuvent pas faire partie des fonctions de base de l'ETS4, les ETS Apps seront bientôt offertes dans le magasin en ligne KNX.

La norme mondiale pour l'automatisation de la maison et du bâtiment est utilisée partout: Dans les bâtiments résidentiels, dans toutes sortes de bâtiments commerciaux et même dans de larges complexes comme les aéroports. Le "Engineering Tool Software" (ETS) est l'outil le plus important pour les projets KNX. Le nouvel ETS4 fournit tout ce dont les utilisateurs ont besoin pour la configuration, la programmation et la service. Les utilisateurs KNX qui se sont familiarisés avec le système et qui travaillent sur de grands projets, souhaitent parfois des fonctions spéciales, afin de travailler plus vite, de façon plus sécurisée et d'une manière plus contrôlée. Lors de l'élaboration de l'ETS4, l'association KNX a déjà intégré la plupart des fonctions demandées par les utilisateurs de terrain. Il offre tout ce dont les utilisateurs ont besoin pour configurer et concevoir un projet KNX. Les fonctions sont faciles à trouver et l'application est facile à comprendre et à manipuler. Par conséquent, il était logique d'offrir des options supplémentaires pour les utilisateurs telles que des extensions. Avec le concept des ETS Apps, l'association KNX a trouvé une solution parfaite. L'ETS4 reste ouvert pour les souhaits futurs des utilisateurs et les développements techniques

La compatibilité est assurée

Les Apps seront développées par les membres KNX. Des Apps individuelles peuvent être créés grâce à l'API fournie, qui comprend déjà de nombreuses fonctions de base. Cela permet des idées créatives pratiquement illimitées. Cependant, la compatibilité de l'ensemble du système est maintenue du fait que toutes les Apps seront validées par l'association KNX et ne seront disponibles que via le magasin en ligne KNX. Les détenteurs d'ETS4 souhaitant des fonctionnalités supplémentaires auront seulement besoin de les télécharger, les installer et les mettre sous licence pour profiter des options additionnelles.

KNX Association cvba
De Kleetlaan 5 Bus 11
B-1831 Brussels-Diegem
Belgium

Tel.: +32 (0) 2 775 85 90
Fax: +32 (0) 2 675 50 28

info@knx.org
www.knx.org

Les premières Apps sont déjà disponibles

Les premières ETS Apps ont été introduites à la plus grande foire commerciale pour les bâtiments intelligents, le Light + Building à Francfort / Main du 15 au 20 Avril 2012. L'une d'elles est l'ETS App "Extended Copy". Les utilisateurs qui ne cessent de modifier les fonctions KNX d'une même pièce ou les structures des bâtiments peuvent économiser une grande quantité de temps de travail. Les intégrateurs système qui travaillent en équipe sur des projets de grande envergure et souhaitent coopérer de manière transparente, accueilleront sans aucun doute avec plaisir l'ETS App "Split & Merge". L'ETS App "My Product Template" peut être utilisée pour sauvegarder les configurations de produits préférés en tant que modèles pour une utilisation ultérieure dans d'autres projets.

Flexibilité personnalisée

Avec les ETS Apps, KNX présente un concept pour adapter le logiciel ETS4 à la demande mondiale croissante. ETS4 peut être adapté aux besoins individuels tout en conservant la compatibilité. Les experts KNX vont principalement profiter de la configuration transparente et plus rapide offerte par ces outils supplémentaires. En outre, les membres KNX peuvent désormais adapter leurs propres applications en fonction des différentes caractéristiques de leurs produits et de devenir ainsi encore plus flexible. Les ETS Apps sont disponibles exclusivement via le magasin en ligne KNX (<https://onlineshop.knx.org>). Les applications peuvent être activées via une licence ETS4 valide.

Vue d'ensemble des ETS Apps

"Extended Copy" – pour une configuration plus rapide

"Split & Merge" – pour une co-operation transparente en équipe

"My Product Templates" – sauvegarde vos configurations de produits préférés

"Replace Product" – échange facile de participants

"Labels" – règles de nommage des périphériques

"Long-term Recorder" – enregistrement de télégrammes sur site

"Project Tracing" – documentation sur toutes les étapes de la réalisation du projet

"Online KNX Product Catalog" – recherche des applications ETS directement dans ETS

"ETS Trainings Centre App" – application spéciale pour les professeurs

"ETS Device Reader/Editor" – application utilisée pour lire la mémoire du participant

"Project Compare" – compare le statut actuel avec le statut cible d'un projet ETS

"Graphic Room Control" – paramétrage avec interface graphique

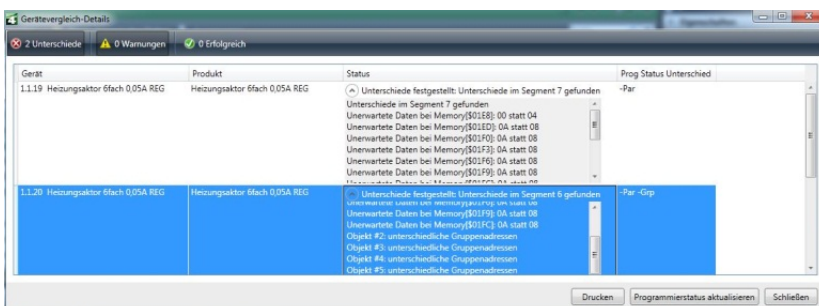


Image 1: Les extensions ETS4 permettent l'édition professionnelle de projets. L'ETS App "Projet Compare", par exemple, peut être utilisée pour comparer l'état réel d'une installation existante avec son statut-cible dans le projet ETS.



Image 2: Les nouvelles applications étendent les fonctionnalités d'ETS – l'outil de programmation indépendant des produits et fabricants pour tous les projets KNX

A propos de KNX

L'association **KNX** est le créateur et propriétaire de la technologie **KNX** – le STANDARD mondial pour toutes les applications dans le domaine de la domotique et de l'immo-tique, allant du contrôle de l'éclairage, la commande des stores, aux systèmes variés de sécurité, de ventilation, de chauffage, de climatisation, de surveillance, d'alarme, de contrôle de l'eau, de gestion d'énergie, de mesure ainsi que les appareils électroménagers, audio et bien d'autres encore. **KNX** est le standard mondial pour le contrôle de la maison et du bâtiment avec un outil unique de mise en service et de conception indépendant du fabricant, avec un ensemble complet de média de communication supporté (TP, PL, RF et IP) ainsi qu'un ensemble complet de modes de configuration supportés (système et mode facile). **KNX** est reconnu comme standard européen (CENELEC EN 50090 et CEN EN 13321-1) et international (ISO/IEC 14543-3). Ce standard s'est établi grâce à ses 22 années d'expérience sur le marché mais aussi grâce à ses prédécesseurs EIB, EHS et BatiBUS. Plus de 265 entreprises membres dans le monde entier présentes dans le domaine des applications ont presque 7.000 produits certifiés **KNX** dans leurs catalogues. L'association **KNX** dispose également d'accords de partenariat avec plus de 30 000 installateurs dans plus de 100 pays.

www.knx.org

Pour plus d'informations/matériel veuillez contacter: heinz.lux@knx.org
Des images peuvent être téléchargées à: www.knx.org/news-press/press-room